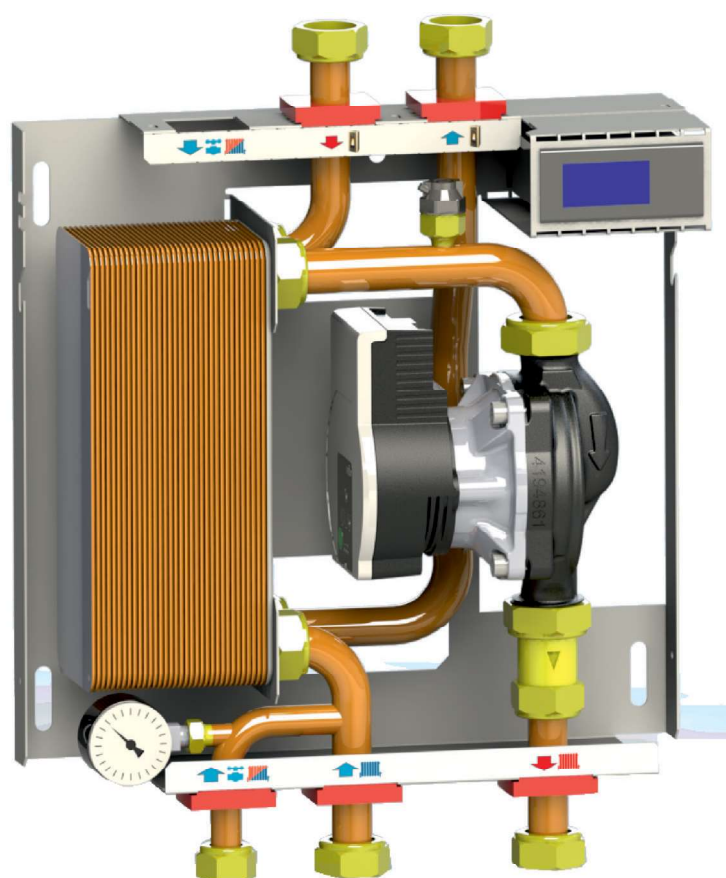
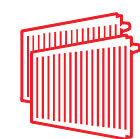


MX115/1 Mini

MAXIFLAME®

MAXIFLAME offre una vasta gamma di moduli per la gestione del calore.

Il modello **MX115/1 Mini**, sviluppato appositamente per uso domestico, consente di integrare in maniera ottimale la gestione della caldaia tradizionale con un termoprodotto.

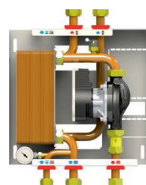
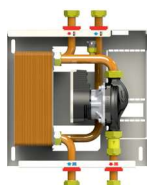


MX115/1 Mini

MX115/1R Mini

MX115/1HBL Mini

MX115/1RHBL Mini



MODULO PER LA GESTIONE DEL CALORE

Modulo interfaccia caldaia/termoprodotto

Tramite il modulo è possibile effettuare la funzione di riscaldamento dell'unità abitativa sfruttando il calore prodotto sia da caldaia a combustibile solido (a vaso aperto o chiuso) sia da caldaia a gas, separando idraulicamente i due circuiti tramite scambiatore a piastre, per evitare di sommare le potenze dei due generatori secondo quanto richiesto dalle norme INAIL (ex ISPESL). Il modulo è munito da un circolatore, uno scambiatore, una valvola di sfogo aria, una valvola di non ritorno e un kit di fissaggio a parete.

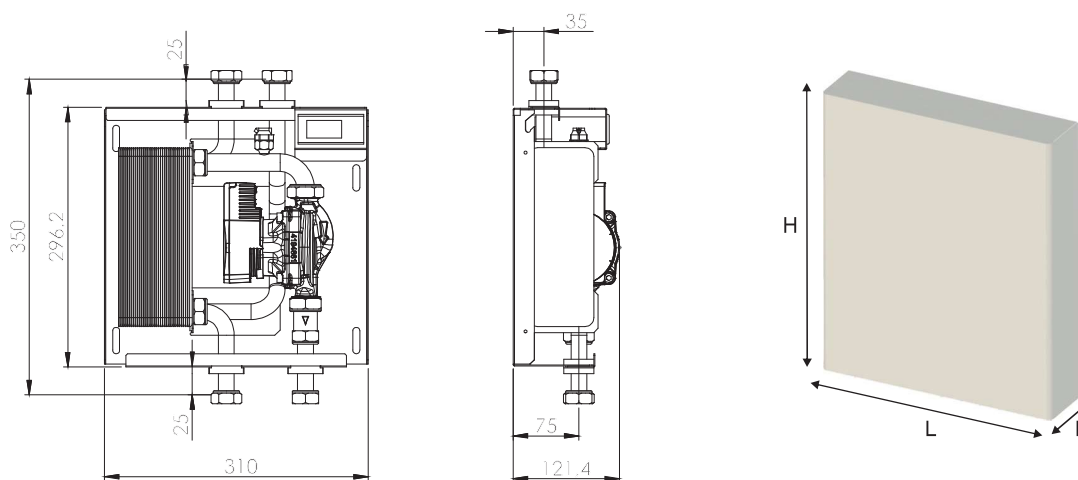
Il box di copertura è incluso.

Nei moduli MX115/1HBL Mini è incluso il controller elettronico di comando HB L02.

Nei modelli MX115/1R Mini e MX115/1RHBL Mini è incluso il sistema di riempimento completo di rubinetto.

DATI TECNICI

Pressione nominale:..... 6 bar
 Temperatura del fluido:..... 90°C
 Fluido:..... acqua conforme a VDI 2035 max. glicole 30%
 Temperatura ambiente: 5 - 55°C
 Tubazioni: Rame Ø 20 mm
 Connessioni idrauliche:..... Ottone G 3/4"
 Materiale a contatto con i fluidi: Ghisa, Ottone, Acciaio INOX, Rame, Fibra di Aramide, Composito
 Lamiera di supporto: Zincata 10/10
 Copertura: «di serie» lamiera decapata 10/10 verniciata RAL 9016
 Tensione/frequenza:..... 230V ± 10% / 50 Hz
 Consumo massimo: singolo circolatore 45W - doppio circolatore 90W
 Grado di protezione IP:..... IP X4D

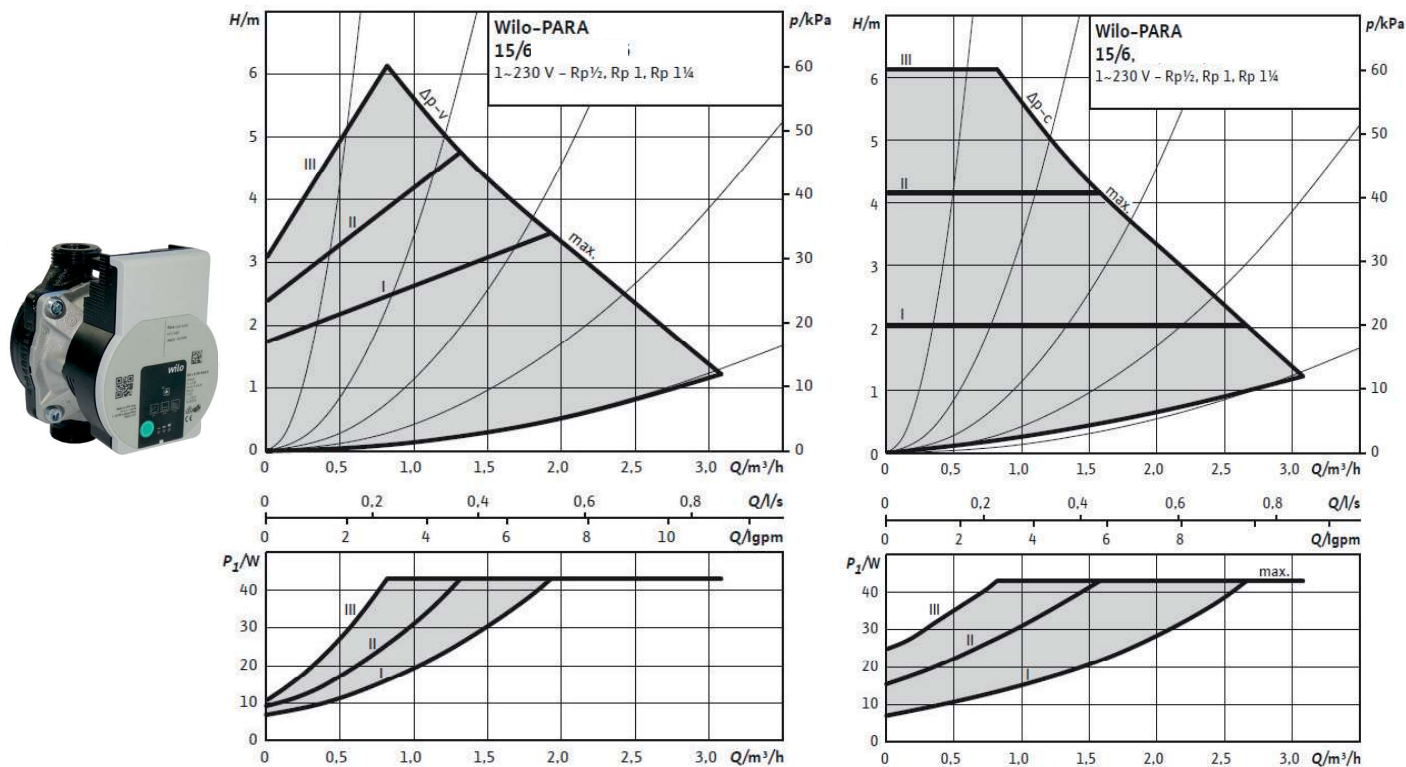


Art. Nr.	Descrizione	Collegamenti	kW	Piastre	Pompa	L x H x P mm	Peso kg
115011	MX115/1 Mini	3/4"	25 - 30	30	Para 15/6	350 x 310 x 120	7,6
115012	MX115/1 Mini	3/4"	30 - 35	34	Para 15/6	350 x 310 x 120	7,8
115013	MX115/1 Mini	3/4"	35 - 40	40	Para 15/6	350 x 310 x 120	8,2
115017	MX115/1R Mini	1/2" - 3/4"	30 - 35	34	Para 15/6	350 x 310 x 120	8,0
115018	MX115/1R Mini	1/2" - 3/4"	35 - 40	40	Para 15/6	350 x 310 x 120	8,4
115014	MX115/1HBL Mini	3/4"	25 - 30	30	Para 15/6	350 x 310 x 120	7,9
115015	MX115/1HBL Mini	3/4"	30 - 35	34	Para 15/6	350 x 310 x 120	8,0
115016	MX115/1HBL Mini	3/4"	35 - 40	40	Para 15/6	350 x 310 x 120	8,4
115019	MX115/1RHBL Mini	1/2" - 3/4"	30 - 35	34	Para 15/6	350 x 310 x 120	8,2
115020	MX115/1RHBL Mini	1/2" - 3/4"	35 - 40	40	Para 15/6	350 x 310 x 120	8,6

Box esterno incluso. Nota: BOX INCASSO NON DISPONIBILE

Circolatori

Para	Prevalenza max.	Portata max.	Velocità	Consumo 1-230 V	Corrente 1-230 V	Protezione motore
	-	-	n	P1	I	-
	mt	m ³ /h	rpm	W	A	-
15/6 SC	6,7	3,2	700 - 4300	3 - 43	0,04-0,39	Integrata



Scambiatori



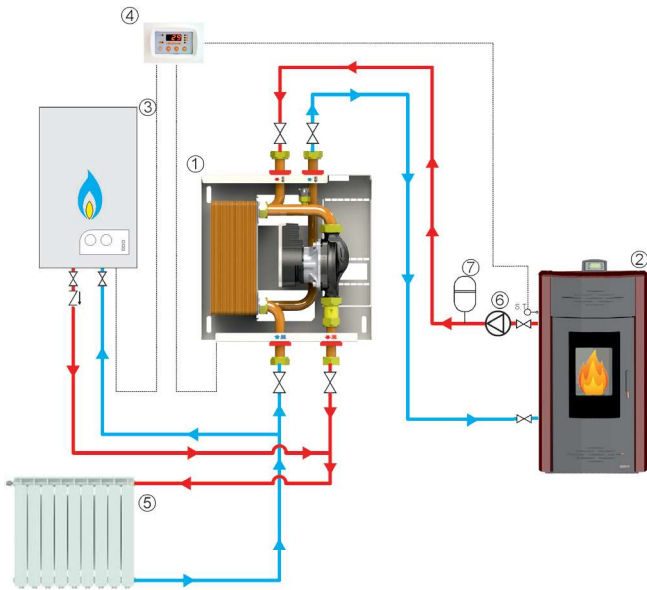
DATI TECNICI

Pressione nominale:..... 16/16 bar
 Temperatura del fluido:..... -20°C / +150°C
 Fluido:..... acqua conforme a VDI 2035 max. glicole 30%
 Materiale Piastre:..... Acciaio AISI 316 L
 Materiale Saldobrasatura:..... Rame
 Connessioni idrauliche:..... G 3/4"

Art. Nr.	Descrizione	Collegamenti	Piastre	kW	Portata primario l/h 75°C / 60°C	Portata secondario l/h 50°C / 70°C	Perdita di carico primario mbar	Perdita di carico secondario mbar
100015-E	GBE 100M-30	2+2 x 3/4" - 15 mm	30	25	1450	1100	56	31
100015-E	GBE 100M-30	2+2 x 3/4" - 15 mm	30	30	1700	1280	71	35
100013-E	GBE 100M-34	2+2 x 3/4" - 15 mm	34	30	1700	1280	52	28
100013-E	GBE 100M-34	2+2 x 3/4" - 15 mm	34	35	2000	1480	71	36
100014	WP1-40E	2+2 x 3/4" - 10 mm	40	35	2000	1480	54	22
100014	WP1-40E	2+2 x 3/4" - 10 mm	40	40	2300	1720	68	41

Esempi di installazione

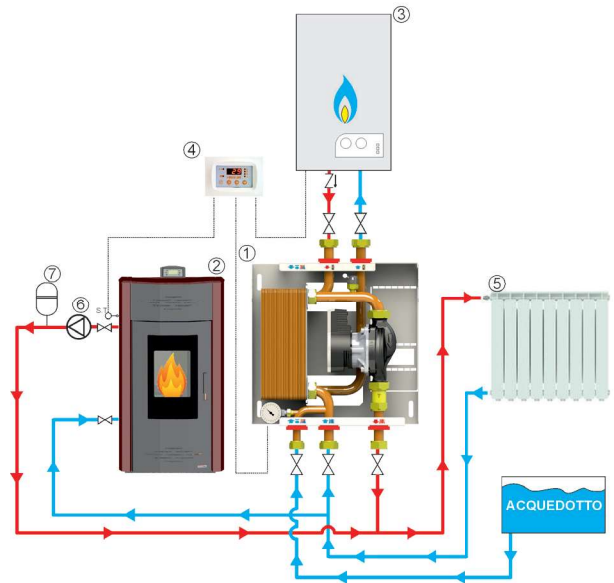
MX115/1 Mini



LEGENDA

- | | |
|-------------------------|-------------------------|
| 1) Modulo MX115/1 Mini | 5) Impianto termico |
| 2) Termoprodotto | 6) Pompa |
| 3) Caldaia Tradizionale | 7) Vaso espansione |
| 4) Centralina SLX/T2 | S.T.) Sonda temperatura |

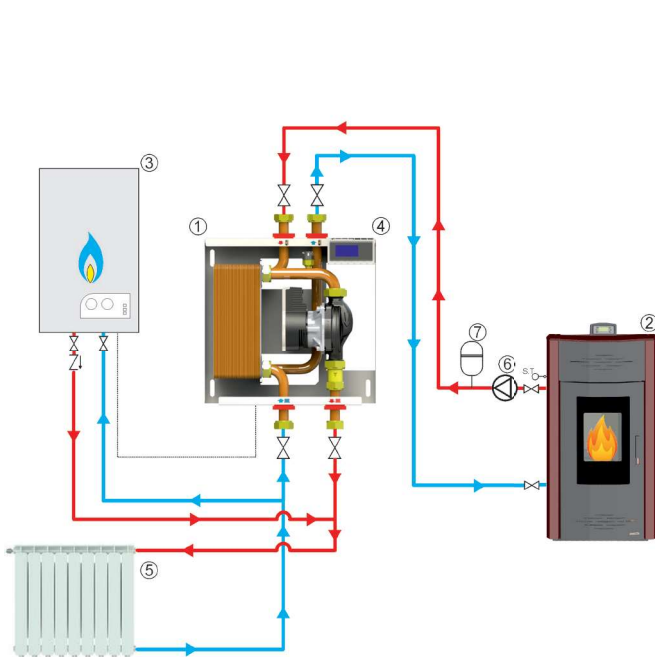
MX115/1R Mini



LEGENDA

- | | |
|-------------------------|-------------------------|
| 1) Modulo MX115/1R Mini | 5) Impianto termico |
| 2) Termoprodotto | 6) Pompa |
| 3) Caldaia Tradizionale | 7) Vaso espansione |
| 4) Centralina SLX/T2 | S.T.) Sonda temperatura |

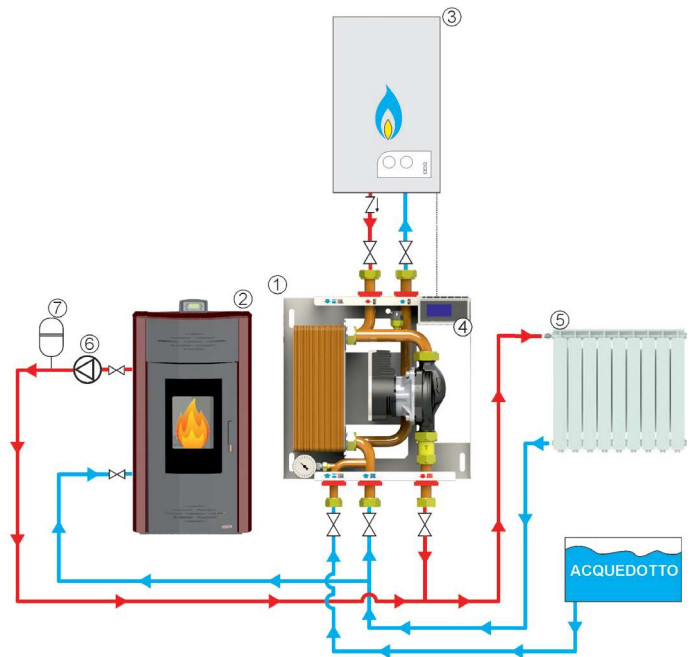
MX115/1HBL Mini



LEGENDA

- | | |
|----------------------------------|-------------------------|
| 1) Modulo MX115/1HBL Mini | 5) Impianto termico |
| 2) Termoprodotto | 6) Pompa |
| 3) Caldaia Tradizionale | 7) Vaso espansione |
| 4) Controller Elettronico HBL 02 | S.T.) Sonda temperatura |

MX115/1RHBL Mini



LEGENDA

- | | |
|----------------------------------|-------------------------|
| 1) Modulo MX115/1RHBL Mini | 5) Impianto termico |
| 2) Termoprodotto | 6) Pompa |
| 3) Caldaia Tradizionale | 7) Vaso espansione |
| 4) Controller Elettronico HBL 02 | S.T.) Sonda temperatura |