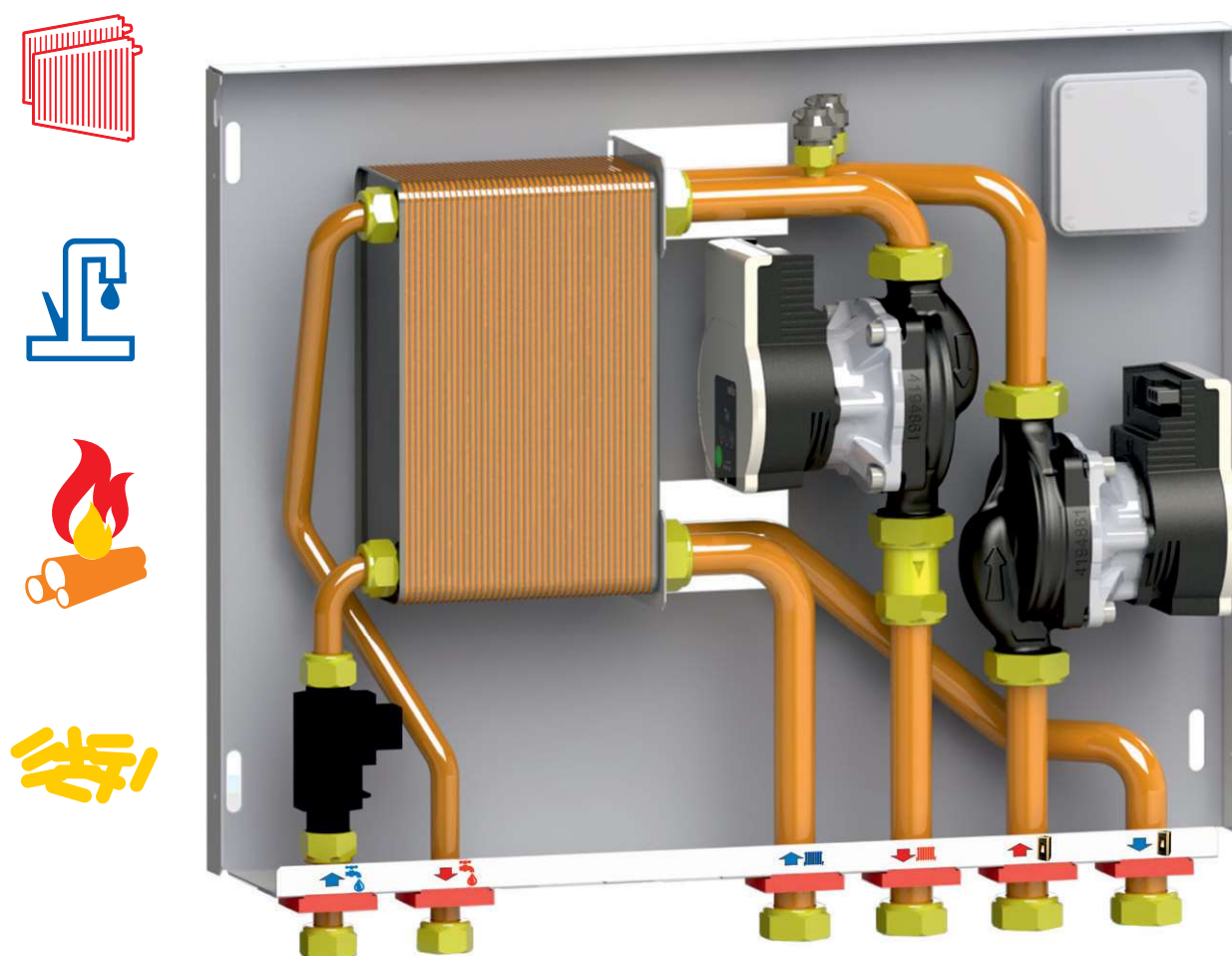


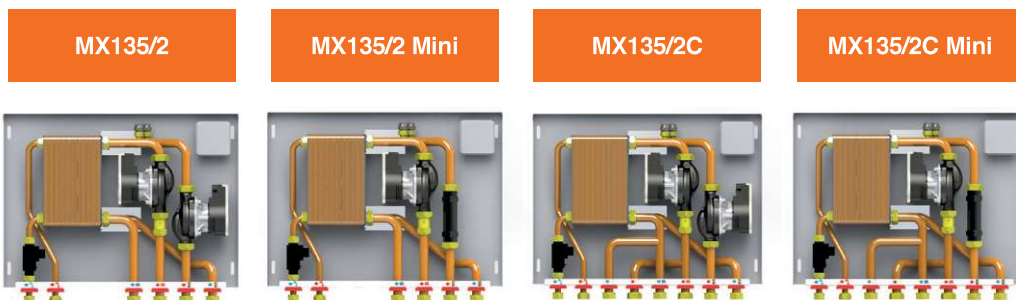
MX135/2

MAXIFLAME®

MAXIFLAME offre una vasta gamma di moduli per la gestione del calore.

Il modello **MX135/2**, sviluppato appositamente per uso domestico, consente di integrare in maniera ottimale la gestione della caldaia tradizionale con un termoprodotto. Inoltre nel modulo è integrato un sistema che permette di produrre direttamente ACS.





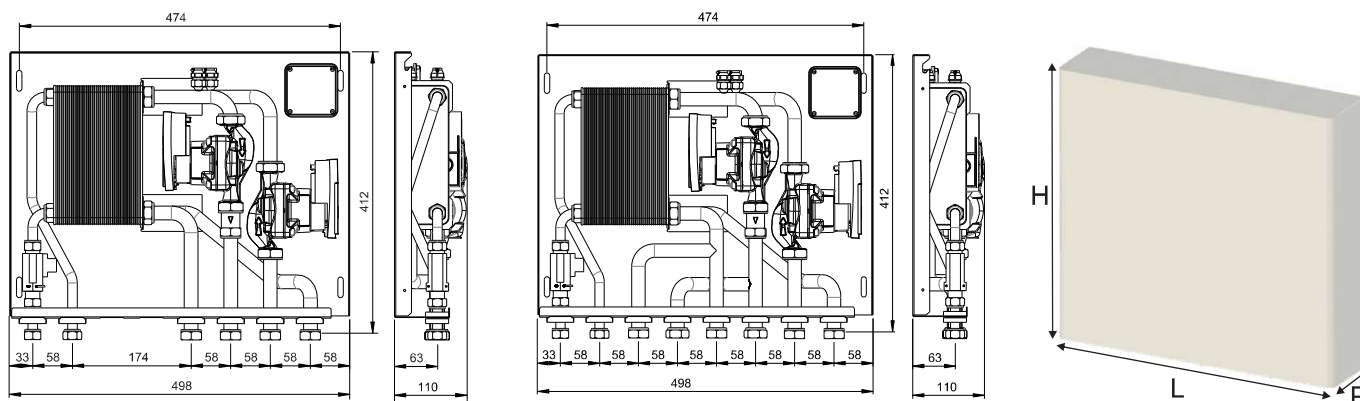
MODULO PER LA GESTIONE DEL CALORE

Modulo interfaccia caldaia/termoprodotto e produzione ACS.

Modulo per la separazione idraulica come MX135/1. Inoltre il sistema, essendo dotato di scambiatore a piastre a tre circuiti e flussostato, produce ACS con funzione automatica. Il tutto è gestito automaticamente dalla centralina elettronica (opzionale).

DATI TECNICI

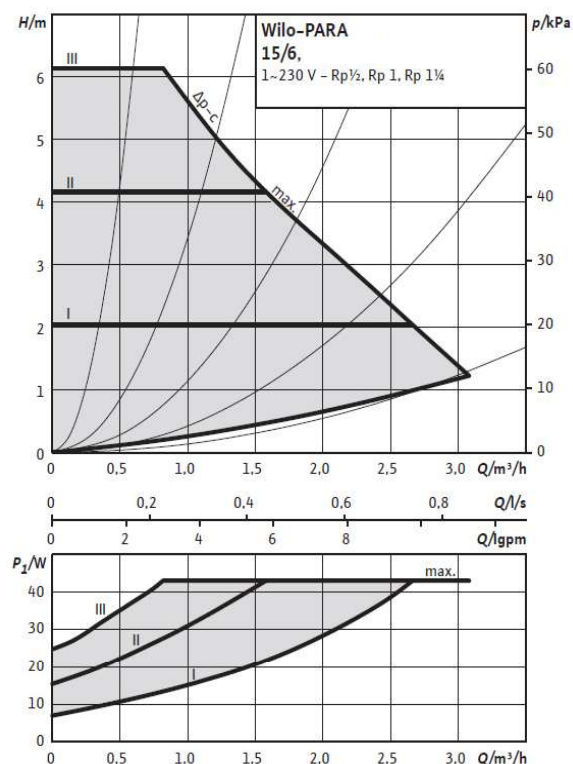
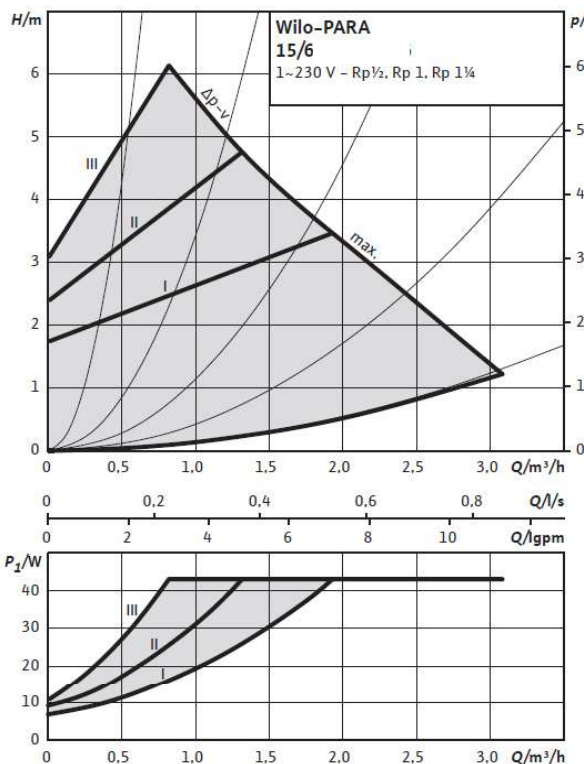
Pressione nominale:..... 6 bar
 Temperatura del fluido:..... 90°C
 Fluido:.....acqua conforme a VDI 2035 max. glicole 30%
 Temperatura ambiente:..... 5 - 55°C
 Tubazioni: Rame Ø 20 mm
 Connessioni idrauliche:..... Ottone G 3/4"
 Materiale a contatto con i fluidi: Ghisa, Ottone, Acciaio INOX, Rame, Fibra di Aramide, Composito
 Lamiera di supporto: Zincata 10/10
 Copertura: «di serie» lamiera decapata 10/10 verniciata RAL 9016
 Tensione/frequenza:.....230V ± 10% / 50 Hz
 Consumo massimo: singolo circolatore 45W - doppio circolatore 90W
 Grado di protezione IP:..... IP X4D



Art. Nr.	Descrizione	Collegamenti	Lt/min	kW	Piastre	Pompa	L x H x P mm	Peso kg
135202	MX135/2	1/2" - 3/4"	9,5	25 - 30	16 + 30	Para 15/6	503 x 500 x 115	14,8
135201	MX135/2	1/2" - 3/4"	12	30 - 35	20 + 34	Para 15/6	503 x 500 x 115	15,2
135212	MX135/2 Mini	1/2" - 3/4"	9,5	25 - 30	16 + 30	Para 15/6	503 x 500 x 115	14,5
135211	MX135/2 Mini	1/2" - 3/4"	12	30 - 35	20 + 34	Para 15/6	503 x 500 x 115	14,9
135603	MX135/2C	1/2" - 3/4"	12	30 - 35	20 + 34	Para 15/6	503 x 500 x 115	15,8
135613	MX135/2C Mini	1/2" - 3/4"	12	30 - 35	20 + 34	Para 15/6	503 x 500 x 115	15,5

Box esterno incluso. Box incasso opzionale (vedi pagina 72)

Dati Tecnici						
Para	Prevalenza max	Portata max.	Velocità	Consumo 1-230 V	Corrente 1-230 V	Protezione motore
	-	-	n	P1	I	-
	mt	m3/h	rpm	W	A	-
15/6 SC	6,7	3,2	700 - 4300	3 - 43	0,04 - 0,39	Integrata



Scambiatori



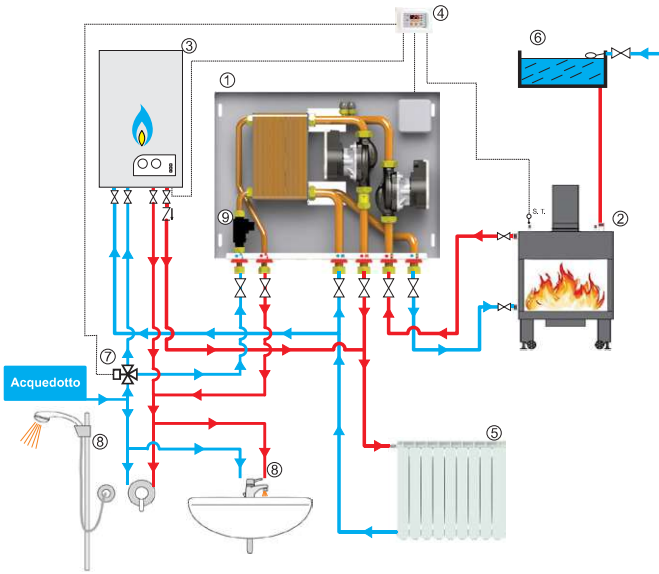
DATI TECNICI

Pressione nominale:..... 25/25/25 bar
 Temperatura del fluido:..... -20°C / +200°C
 Fluido:..... acqua conforme a VDI 2035 max. glicole 30%
 Materiale Piastre: Acciaio AISI 316 L
 Materiale Saldobrasatura: Rame
 Connessioni idrauliche: G ¾"

Art. Nr.	Descrizione	Collegamenti	Piastre	kW	Portata primario l/h 75°C / 60°C	Portata secondario l/h 50°C / 70°C	Portata sanitario l/min 15°C / 45°C	Perdita di carico primario mbar	Perdita di carico secondario mbar	Perdita di carico sanitario mbar
100022	GBS 100M DUO 34-20	2 x ½" - 10 mm 4 x ¾" - 10 mm	34+20	30	1700	1280	12,5	23	29	28
100022	GBS 100M DUO 34-20	2 x ½" - 10 mm 4 x ¾" - 10 mm	34+20	35	2000	1480	14,8	28	34	33

Esempi di installazione

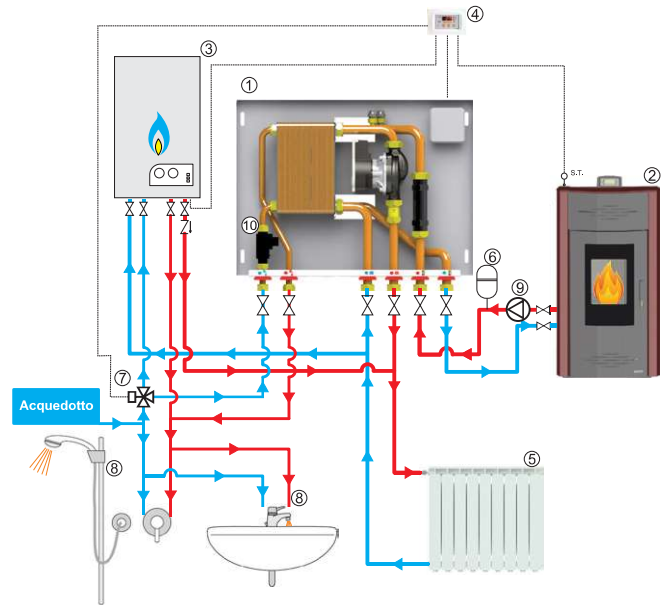
MX135/2



LEGENDA

- 1) Modulo MX135/2
- 2) Termoprodotto
- 3) Caldaia Tradizionale
- 4) Centralina SLX/T2
- 5) Impianto termico
- 6) Vaso espansione aperto
- 7) Valvola priorità ACS
- 8) Utenze ACS
- 9) Flussostato
- S.T.) Sonda temperatura

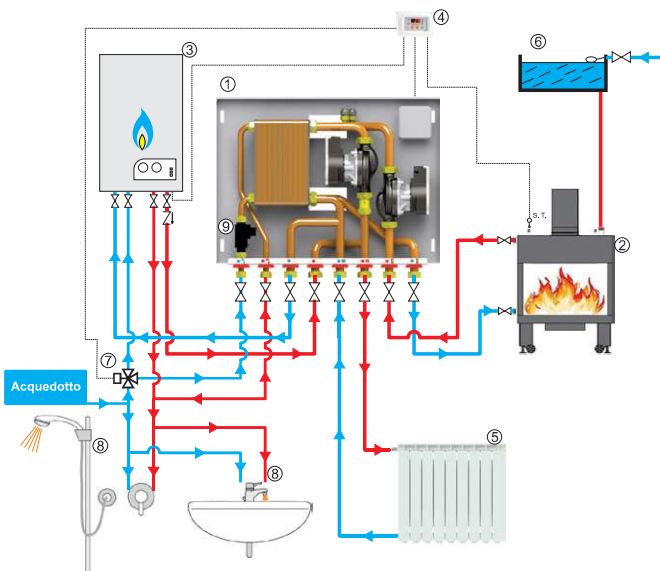
MX135/2 Mini



LEGENDA

- 1) Modulo MX135/2 Mini
- 2) Termoprodotto
- 3) Caldaia Tradizionale
- 4) Centralina SLX/T2
- 5) Impianto termico
- 6) Vaso espansione
- 7) Valvola priorità ACS
- 8) Utenze ACS
- 9) Pompa
- 10) Flussostato
- S.T.) Sonda temperatura

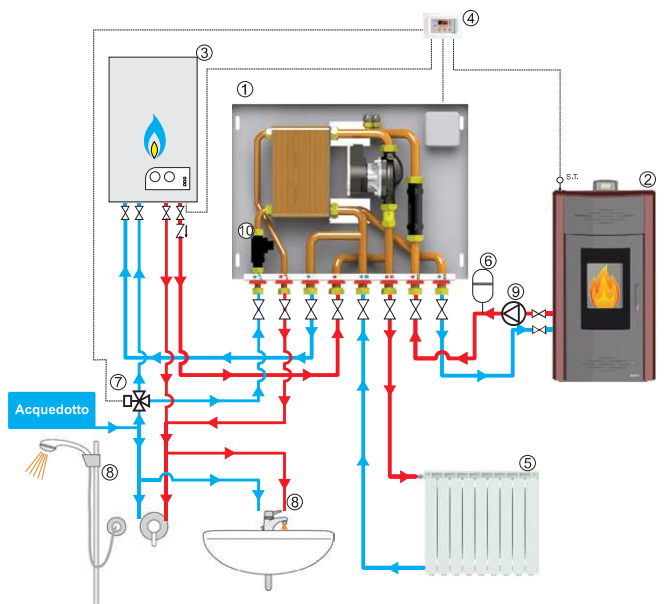
MX135/2C



LEGENDA

- 1) Modulo MX135/2C
- 2) Termoprodotto
- 3) Caldaia Tradizionale
- 4) Centralina SLX/T2
- 5) Impianto termico
- 6) Vaso espansione aperto
- 7) Valvola priorità ACS
- 8) Utenze ACS
- 9) Flussostato
- S.T.) Sonda temperatura

MX135/2C Mini



LEGENDA

- 1) Modulo MX135/2C Mini
- 2) Termoprodotto
- 3) Caldaia Tradizionale
- 4) Centralina SLX/T2
- 5) Impianto termico
- 6) Vaso espansione
- 7) Valvola priorità ACS
- 8) Utenze ACS
- 9) Pompa
- 10) Flussostato
- S.T.) Sonda temperatura