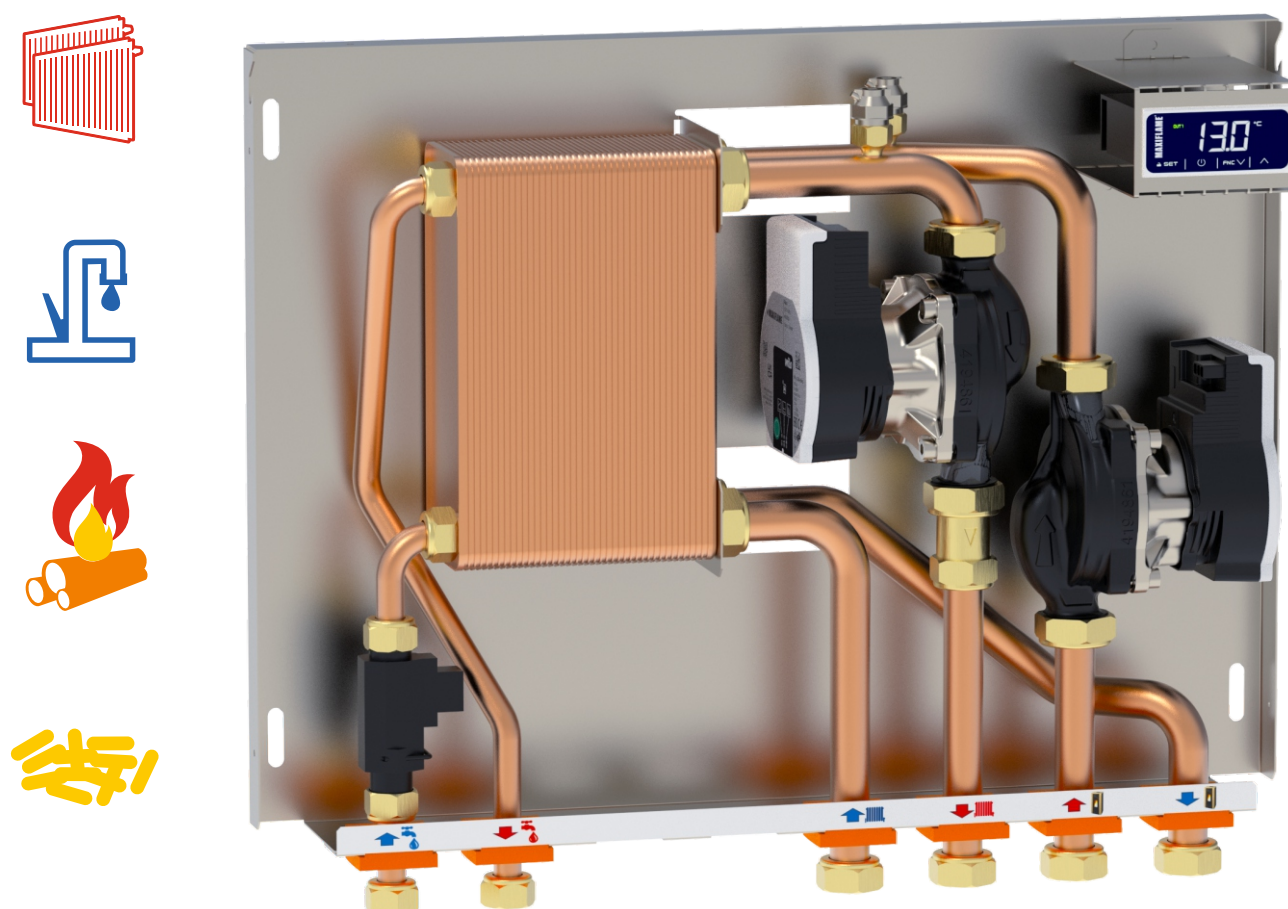


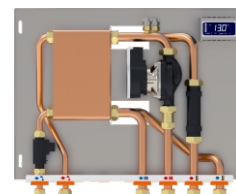
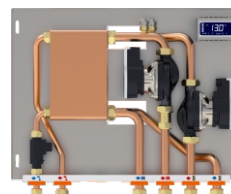
MX135/2HBL

MAXIFLAME®

MAXIFLAME offre una vasta gamma di moduli per la gestione del calore.

Il modello **MX135/2HBL**, sviluppato appositamente per uso domestico, consente di integrare in maniera ottimale la gestione della caldaia tradizionale con un termoprodotto. Inoltre nel modulo è integrato un sistema che permette di produrre direttamente ACS con distribuzione automatica del flusso tramite valvola deviatrice.



MX135/2HBL
MX135/2HBL Mini


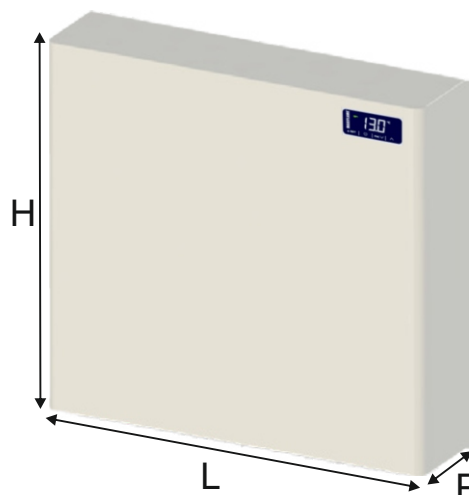
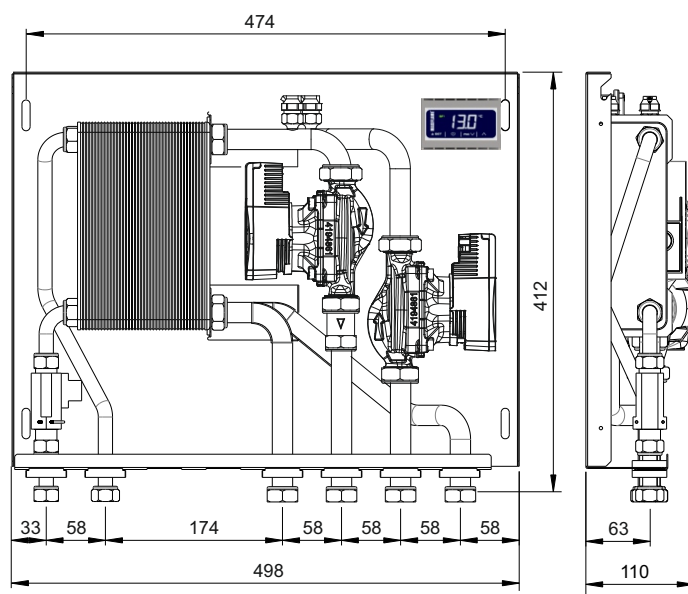
MODULO PER LA GESTIONE DEL CALORE

Modulo interfaccia caldaia/termoprodotto e produzione ACS.

Modulo per la separazione idraulica come MX135/1. Inoltre il sistema, essendo dotato di scambiatore a piastre a tre circuiti, flussostato e valvola deviatrice, produce ACS con funzione automatica, smistando il flusso di acqua sanitaria direttamente all'impianto o alla caldaia istantanea a seconda della temperatura. Il tutto è gestito automaticamente dalla centralina elettronica HBL 03.

DATI TECNICI

Pressione nominale:.....6 bar
 Temperatura del fluido:.....90°C
 Fluido:.....acqua conforme a VDI 2035 max. glicole 30%
 Temperatura ambiente:.....5 - 55°C
 Tubazioni:.....Rame Ø 20 mm
 Connessioni idrauliche:.....Ottone G ¾"
 Materiale a contatto con i fluidi:.....Ghisa, Ottone, Acciaio INOX, Rame, Fibra di Aramide, Composito
 Lamiera di supporto:.....Zincata 10/10
 Copertura:.....«di serie» lamiera decapata 10/10 verniciata RAL 9016
 Tensione/frequenza:.....230V ± 10% / 50 Hz
 Consumo massimo:.....singolo circolatore 45W - doppio circolatore 90W
 Grado di protezione IP:.....IP X4D

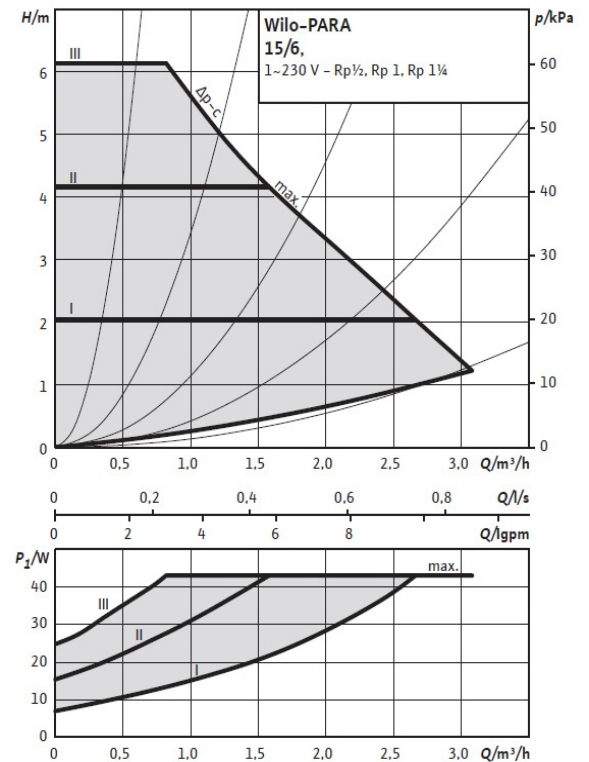
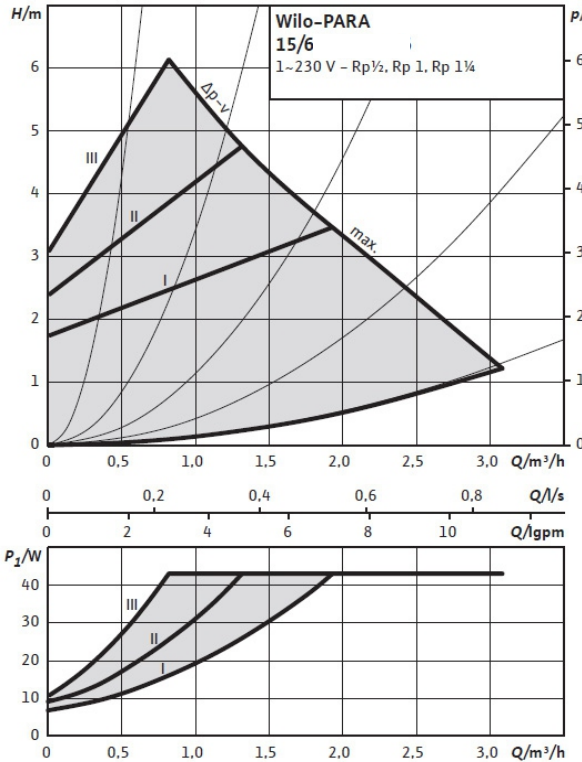


Art. Nr.	Descrizione	Collegamenti	Lt/min	kW	Piastre	Pompa	L x H x P mm	Peso kg
135241	MX135/2HBL	½" - ¾"	12	30 - 35	20 + 34	Para 15/6	503 x 500 x 115	15,2
135242	MX135/2HBL	½" - ¾"	10,5	35 - 40	16 + 38	Para 15/6	503 x 500 x 115	15,2
135251	MX135/2HBL Mini	½" - ¾"	12	30 - 35	20 + 34	Para 15/6	503 x 500 x 115	13,7
135252	MX135/2HBL Mini	½" - ¾"	10,5	35 - 40	16 + 38	Para 15/6	503 x 500 x 115	13,7

Box esterno incluso. Box incasso opzionale (vedi pagina 72)

Dati Tecnici

Para	Prevalenza max	Portata max.	Velocità	Consumo 1-230 V	Corrente 1-230 V	Protezione motore
	-	-	n	P1	I	-
	mt	m3/h	rpm	W	A	-
15/6 SC	6,7	3,2	700 - 4300	3 - 43	0,04 - 0,39	Integrata



Scambiatori



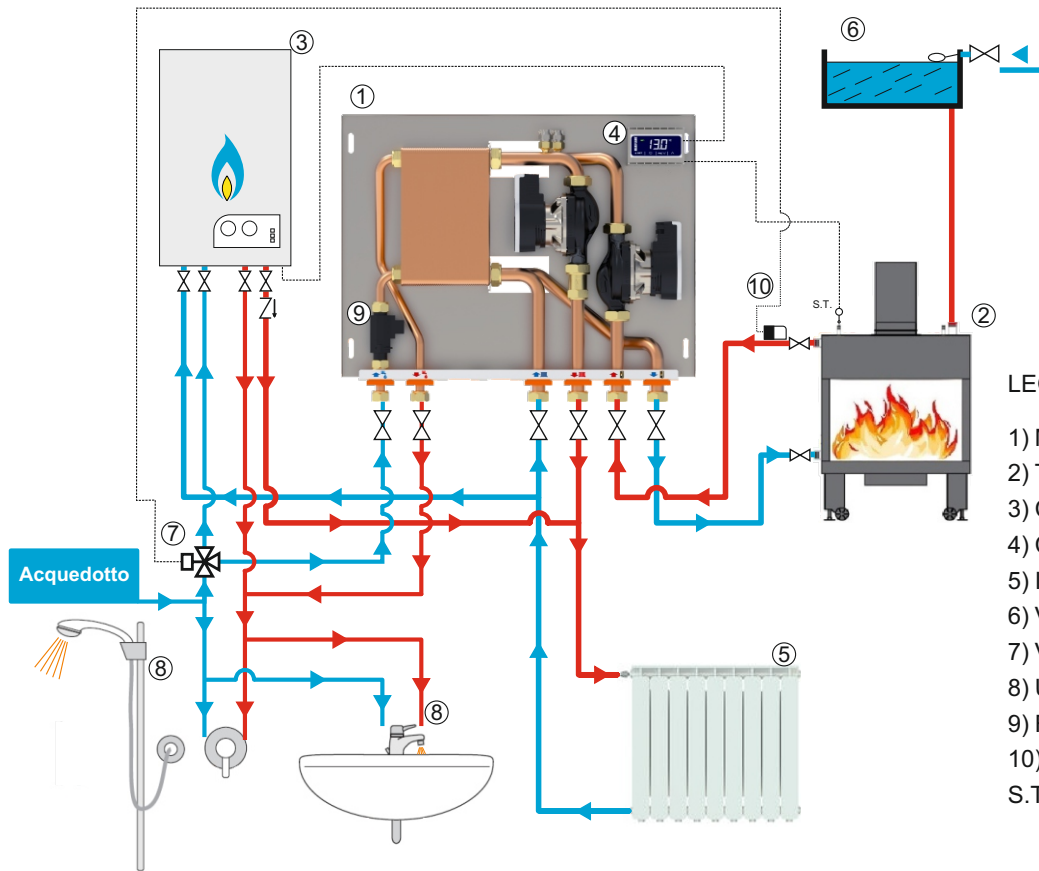
DATI TECNICI

Pressione nominale:..... 25/25/25 bar
 Temperatura del fluido:..... -20°C / +200°C
 Fluido:..... acqua conforme a VDI 2035 max. glicole 30%
 Materiale Piastre: Acciaio AISI 316 L
 Materiale Saldobrasatura:..... Rame
 Connessioni idrauliche:..... G ¾"

Art. Nr.	Descrizione	Collegamenti	Piastre	kW	Portata primario l/h 75°C / 60°C	Portata secondario l/h 50°C / 70°C	Portata sanitario l/min 15°C / 45°C	Perdita di carico primario mbar	Perdita di carico secondario mbar	Perdita di carico sanitario mbar
100022	GBS 100M DUO 34-20	2 x ½" - 10 mm 4 x ¾" - 10 mm	34+20	35	2000	1480	12,5	28	34	33
100024	GBS 100M DUO 38-16	2 x ½" - 10 mm 4 x ¾" - 10 mm	38+16	40	2300	1720	10,5	28	31	37

Esempi di installazione

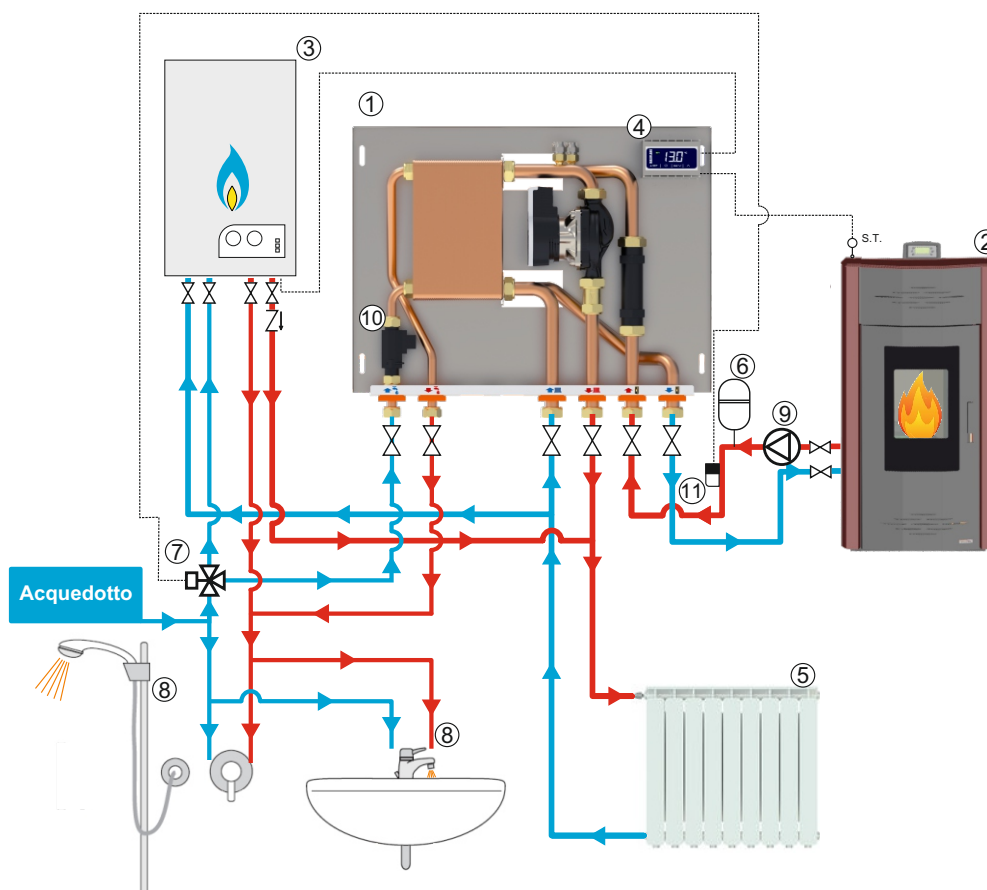
MX135/2HBL



LEGENDA

- 1) Modulo MX135/2HBL
- 2) Termoprodotto
- 3) Caldaia Tradizionale
- 4) Controller HBL 03
- 5) Impianto termico
- 6) Vaso espansione aperto
- 7) Valvola priorità ACS
- 8) Utenze ACS
- 9) Flussostato
- 10) Termostato priorità ACS
- S.T.) Sonda temperatura

MX135/2HBL Mini



LEGENDA

- 1) Modulo MX135/2HBL Mini
- 2) Termoprodotto
- 3) Caldaia Tradizionale
- 4) Controller HBL 03
- 5) Impianto termico
- 6) Vaso espansione
- 7) Valvola priorità ACS
- 8) Utenze ACS
- 9) Pompa
- 10) Flussostato
- 11) Termostato priorità ACS
- S.T.) Sonda temperatura